



## LES SUJETS D'ACTUALITÉ

**Problèmes dans certains secteurs** : Cette année, nous avons assisté beaucoup de consultants en EPL (Entretien Préalable au Licenciement), issus du secteur Télécom (principalement du client Bouygues). Dans l'Aéronautique, Airbus réduit ses sous-traitants. La crise de l'Automobile réduit aussi l'activité. Ainsi beaucoup de collègues consultants se retrouvent en inter-contrat, avec le risque de subir des pressions pour quitter l'entreprise (missions lointaines, ...) ; même sort pour leurs managers par la suite.  
→ Si vous êtes impactés, contactez la **CFDT** au plus tôt.

**CP en Maladie** : La nouvelle loi permet aux salariés d'acquérir des congés payés pendant un arrêt maladie d'origine non professionnelle. Aucune disposition n'est prévue par la direction pour régulariser les compteurs concernés rétroactivement depuis 2009.  
→ Réclamez auprès des RH et vérifiez par vous-mêmes vos arrêts. Contactez la **CFDT** !



## LES NÉGOCIATIONS



**Rémunération** : Première réunion de négociation le 03/12 pour l'année 2025.  
→ La **CFDT** continuera de porter les sujets qui vous importent (augmentation générale liée à l'inflation, enveloppe spéciale égalité professionnelle, revalorisation du Ticket Restaurant, ...).

**Travail de nuit & Astreintes** (suivi d'accord) : La **CFDT** était seule à ce rendez-vous avec la direction.

## « PRATIQUE »



**RTT** : Vous pouvez épargner jusqu'à 5 **RTT** de 2024 sur votre CET (Compte Epargne Temps) - formulaire à demander au service RH. D'autre part, les **RTT employeur** sont à votre disposition à partir d'octobre.

**Harcèlement** : Qu'il soit moral, sexuel ou sous forme d'agressions répétées, ces comportements ont des conséquences graves sur la santé mentale et physique. **Ne restez pas isolé(e)**, contactez la **CFDT**, nous vous accompagnerons. Les comportements abusifs n'ont pas leur place dans l'entreprise.

**Salaires minimaux** : Les grilles de notre convention collective sont revalorisées au 1<sup>er</sup> janvier 2025. Vérifiez sur votre fiche de paie que votre salaire est conforme à votre Coefficient / Position !



## RETROUVEZ-Nous



Blog section Cfdt  
Alten SA



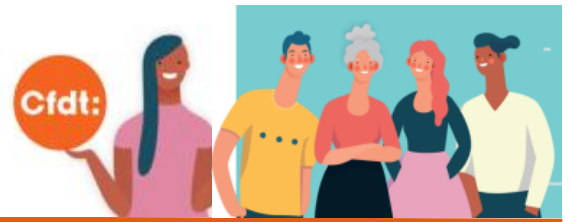
Notre Réseau  
**Linkedin**



<http://bit.ly/page-CFDT-AltenSA>

Contacts Cfdt des  
**Délégués Syndicaux**





## BILAN – nouvelle Mandature CSE (1<sup>ère</sup> année)



### Préférez-vous Avant ou Après ?

|   |                        | Avant  | Après   |
|---|------------------------|--|---|
| Subvention  | Faibles revenus        | 600€   | 480€  |
|   | Moyens revenus         | 480€   | 360€  |
|   | Gros revenus           | 140€   | 360€  |
|   | QF spécial 'en retard' | Non envisagée  | 240€  |
| Date limite pour déclarer son QF  |                        | Tout au long de la durée de Subvention   | Seulement en début d'année  |
| Justificatifs à fournir   |                        | Facture acquittée  | Facture + CRA + Relevé bancaire + ....  |
| Coordonnées électroniques   |                        | Au choix du salarié  | E-mail personnel obligatoire  |
| En quittant l'entreprise  |                        | Vous récupérez la part de subvention non utilisée (au prorata de présence)                                       | Vous perdez tout !  |
| Participation (récupérer sa subvention)   |                        | 80€ puis 40€ à payer par tout salarié  | 240€ à 480€ à payer (subvention à 50%)  |
| Modalités de consommation   |                        | Variées & Avec plusieurs prestataires  | Seulement chez Glady  |
| Chèques Vacances  |                        | Possibles sur la totalité du montant<br>Disponibles à tout moment de l'année                                     | Sur une partie de la subvention<br>Seulement à certains moments   |
| Loisirs proposés  | Activités              | Minimum 1 / mois & Sur toute la France   | Halloween et Fin d'année seulement  |
|   | Animations             | Variées, Mensuelles & Budget dédié   | Calendrier de l'avent uniquement  |
| Cadeau de fin d'année   | Salarié                | Chèque cadeau jusqu'à 100€   | Chèque cadeau de 65€  |
|   | Enfant                 | Chèque cadeau entre 50€ et 60€   | Chèque cadeau de 20€  |
| Informations (modalités, nouveautés, actualité du CSE, travaux et actions ....) |                        | Indications publiées en avance + Rappels<br>Données claires et précises<br>Multi canaux (site, courrier, e-mail) | Timing non adapté pour réagir<br>Indications confuses et insuffisantes<br>1 seule publication est considérée OK |
| Communication   |                        | Périmètre Sécurité & Conditions de travail<br>+ Actions CSE & Subvention   | Sujets se bornant à expliquer la subvention, souvent en retard  |
| Mise à disposition de PV  |                        | Dès le CSE d'après (environ 1 mois)  | 2 ou 3 mois après   |

**Que s'est-il passé ?** Des élections professionnelles remportées par la coalition CFE-CGC, FO, CFTC, UNSA, très proche (certains diront trop proche !) de la Direction, qui semble ne s'intéresser qu'aux gros salaires et vouloir garder la subvention actuelle pour l'année électorale 2027 afin de faire croire qu'ils sont très généreux !

### Abonnez-vous !

Si vous êtes intéressés par nos bulletins d'information et nos fiches thématiques **Cfdt**, dites-le-nous en envoyant un e-mail à l'adresse [cfdt-alten-sa@googlegroups.com](mailto:cfdt-alten-sa@googlegroups.com).

Vous recevrez en tant qu'abonné des indications pratiques de la vie en entreprise, concernant les congés, les procédures (licenciement, ....) et autres.

### Rejoignez-nous !

La vie de salarié dans l'entreprise n'est pas de tout repos : un consultant reste en moyenne 2 ans et demi ! Rejoignez la **Cfdt** afin d'être conseillés en cas de problème et pour avoir une prise en charge des frais de justice quand cela est nécessaire.



**Bonnes fêtes**



Branche Bureaux d'Etudes Techniques  
F3C-Cfdt 1ère Organisation syndicale

**39,59%**

